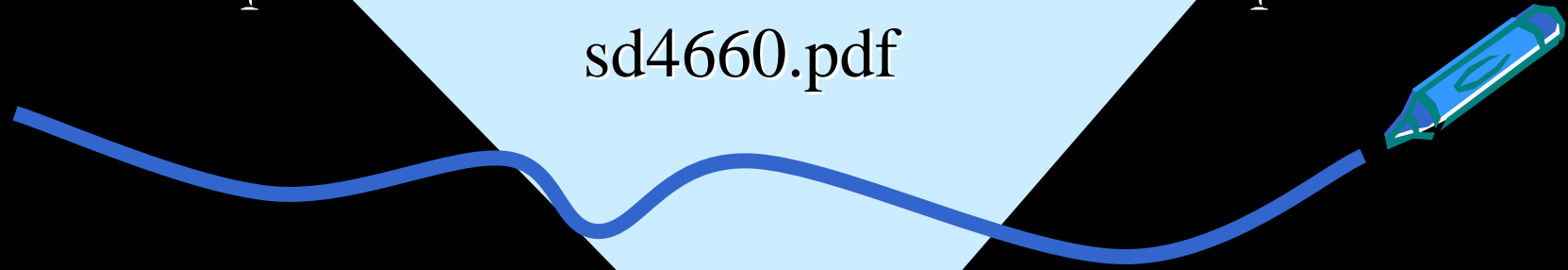




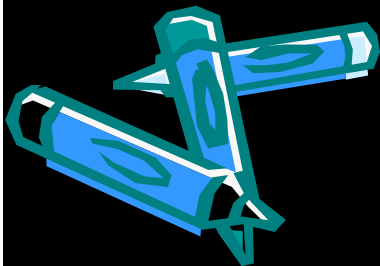
SISTEMAS ALTERNATIVOS DE COMUNICACIÓN

<http://www.fe.ccoo.es/andalucia/docu/p5sd4660.pdf>

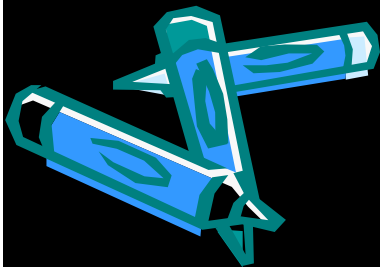
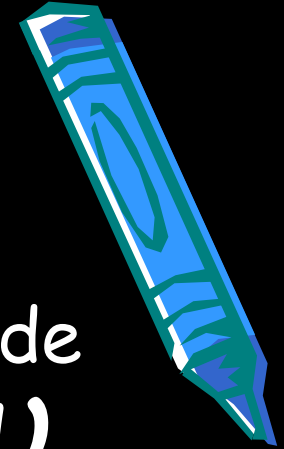


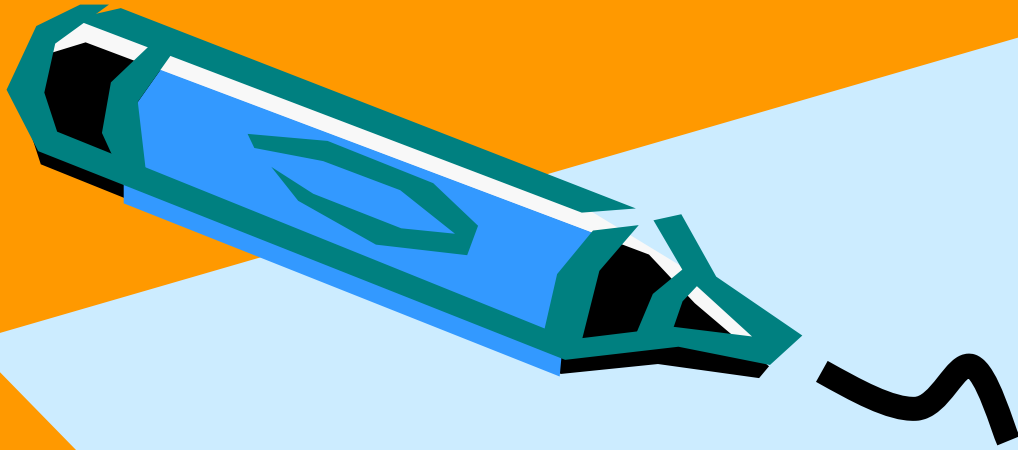
- Los sistemas alternativos de comunicación son los que sustituyen totalmente al habla.

- Los sistemas aumentativos de comunicación son un complemento al habla, por lo que se refieren más al habla que al lenguaje.

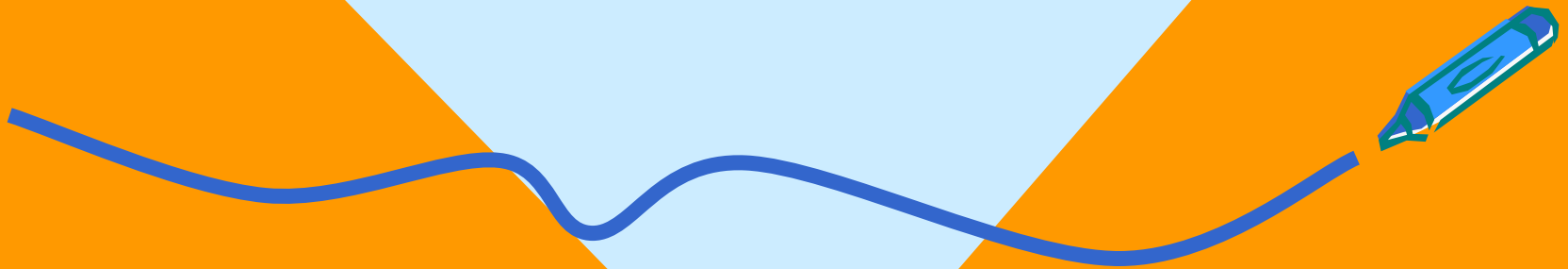


- En la actualidad el concepto más amplio de *comunicación aumentativa (CA)* incluye todas aquellas opciones, sistemas o estrategias que se pueden utilizar para facilitar la comunicación de toda persona que tiene dificultades graves para la ejecución del habla.

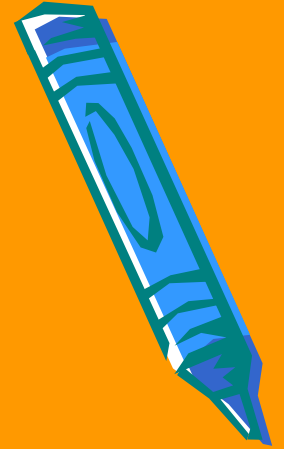


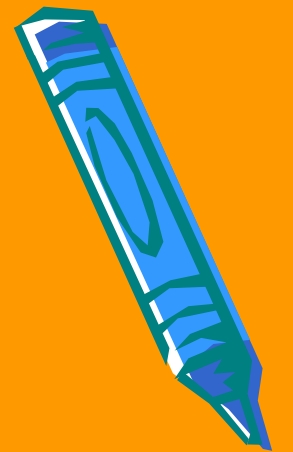


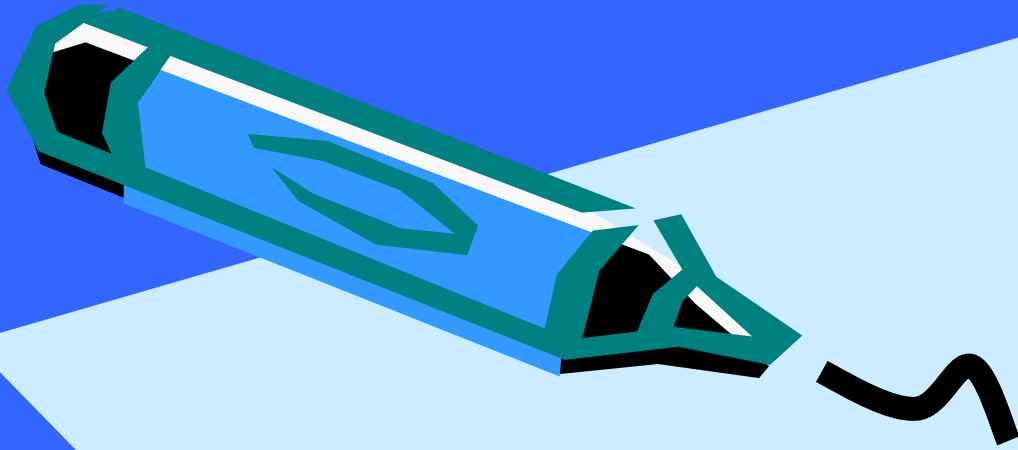
SISTEMA PIC



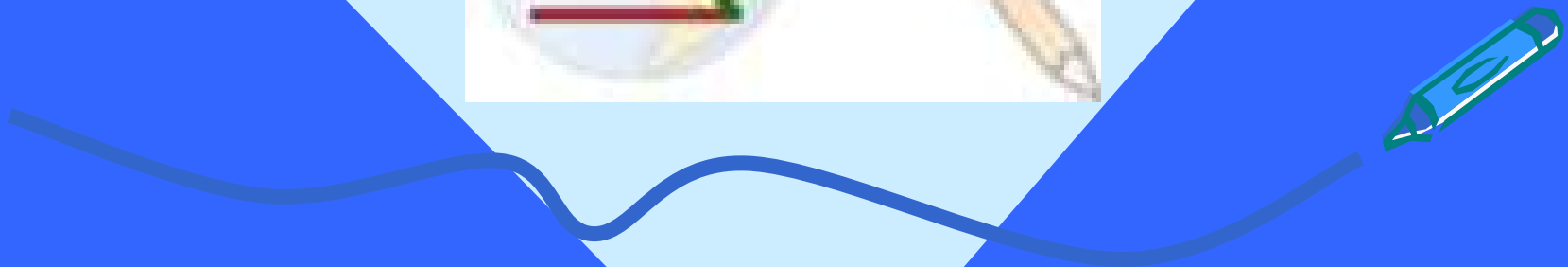
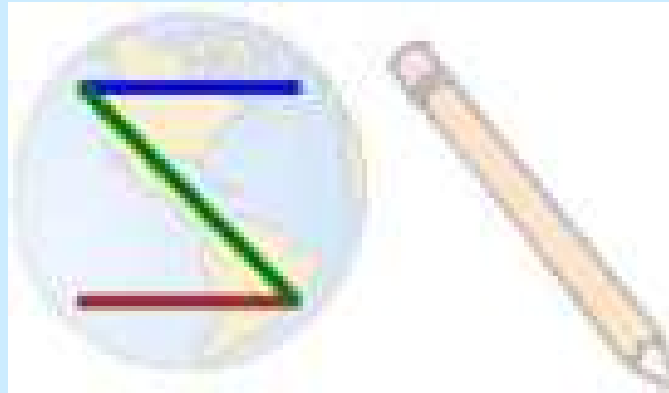
- Constituida por 1.120 símbolos gráficos blancos sobre fondo negro.
- Conceptos sencillos.
- Deficiencias sensoriales y perceptivas.



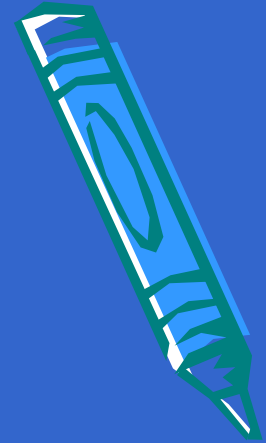




SISTEMA BLISS



- Método de Charles Bliss
- ofrece un conjunto restringido de símbolos pictográficos e ideográficos que permiten representar infinidad de palabras e ideas.
Sistema gráfico.
- No es necesario saber leer para usarlos
- Personas con discapacidad con un adiestramiento previo, son capaces de usar este método con mucha habilidad.





- Son entre 150 y 400 símbolos básicos escritos formados por figuras simbólicas.
- Los símbolos siguen un sistema lógico con varias combinaciones para representar millares de significados.
- Hay tres tipos:
 - **Pictográficos:** diseños que muestran lo que quieren simbolizar; (relación con el significado)
 - **Arbitrarios:** sin relación pictográfica con lo que simbolizan; (exclamación, interrogación, multiplicación...)
 - **Ideográficos:** que crean una asociación de ideas; (mujer, arriba, persona...)
 - **Compuestos:** grupos de símbolos que representan ideas.



- Con la ayuda de un sistema informático el rendimiento en el uso del Bliss y la comunicación con el exterior se pueden extender.
- Se utiliza con personas con dificultades en la expresión oral y que sean susceptibles de nuevos aprendizajes.
- Se ha aplicado con personas con parálisis cerebral, personas con afasia, con discapacidad intelectual y con déficit auditivo.

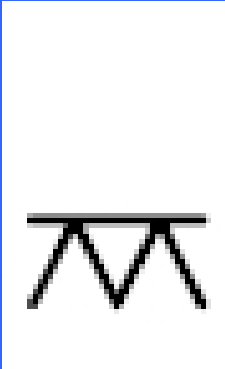
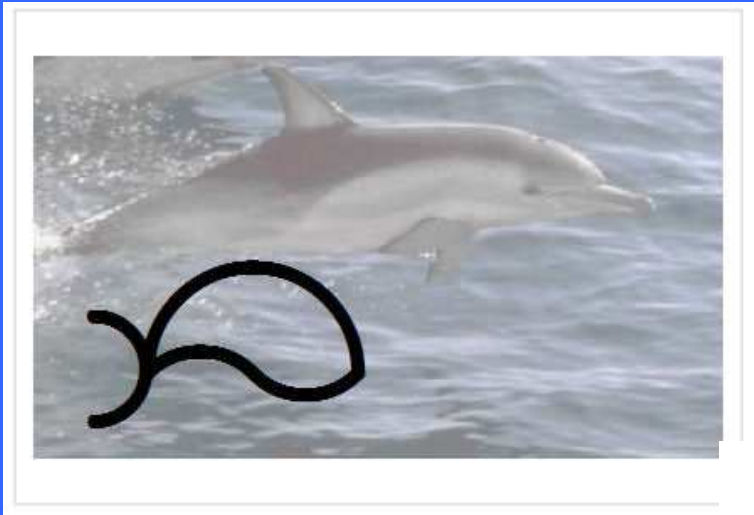


- Cada símbolo está formado por uno o más elementos. Las variaciones sobre *el tamaño, posición, orientación o número de elementos de un símbolo*, introducen más posibilidades de expresión. Otra característica del Sistema Bliss es que permite realizar un uso creativo del lenguaje: un usuario de Bliss puede combinar uno a más símbolos para crear un nuevo significado.

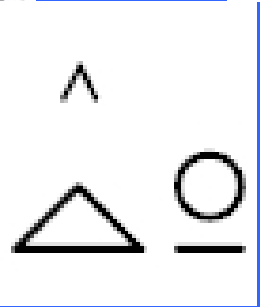


- Objetos y sustantivos: **naranja**
- Nombres relativos a personas: **amarillo**
- Verbos: **verde**
- Adjetivos: azul
- Sociales: **rosa (cortesía, disculpa...)**
- Miscelánea: blanco (variedad)

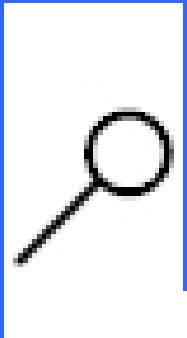




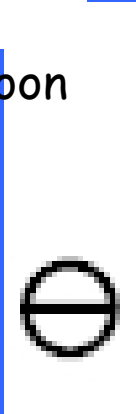
animal



to cook



spoon



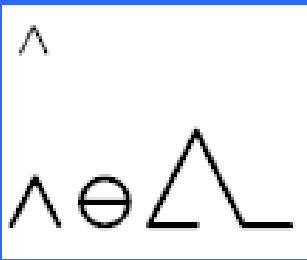
ball



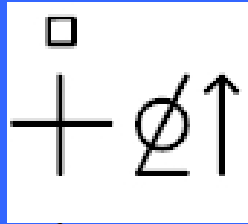
boxing



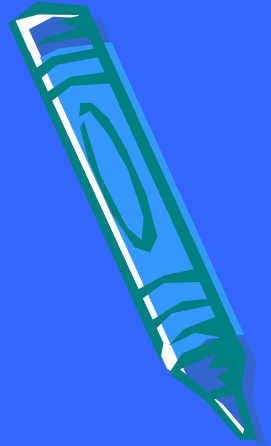
oil



to play football



sugar



hola	nosotros	somos	un	grupo	de
○ → ←	⊥ ₁ ^x	⊙	\	x ⊥	↳
Gijón España.	Pronto	nosotros	hablaremos	blis	con
	⊙	⊥ ₁ ^x	⊙	Σ	+
todos	vosotros				
⊗ ^x	⊥ ₁ ^x				
comunicad	vuestras	ideas			
! ⊙ ⊗	⊥ ₂ ^x +	⊙			
adios.					
○ ← →					





Fichas de palabras
Premack

- son muy utilizadas en países anglófonos y derivan de estudios con monos. Se trabaja por condicionamiento. A partir de esto se empieza a utilizar con personas con retraso mental grave, o que no tienen imágenes mentales.
- Las fichas son de plástico o de madera, y no se parecen en nada a lo que representan. El procedimiento de enseñar es por condicionamiento.
- También se podrían utilizar pictografías pero como la persona no tiene imágenes mentales es más cómodo utilizar estas fichas.





HOUSE

HOUSE	HOUSE	HOUSE	HOUSE

EDGE

EDGE	EDGE	EDGE	EDGE	EDGE

FORMS

FORMS	FORMS	FORMS	FORMS	FORMS

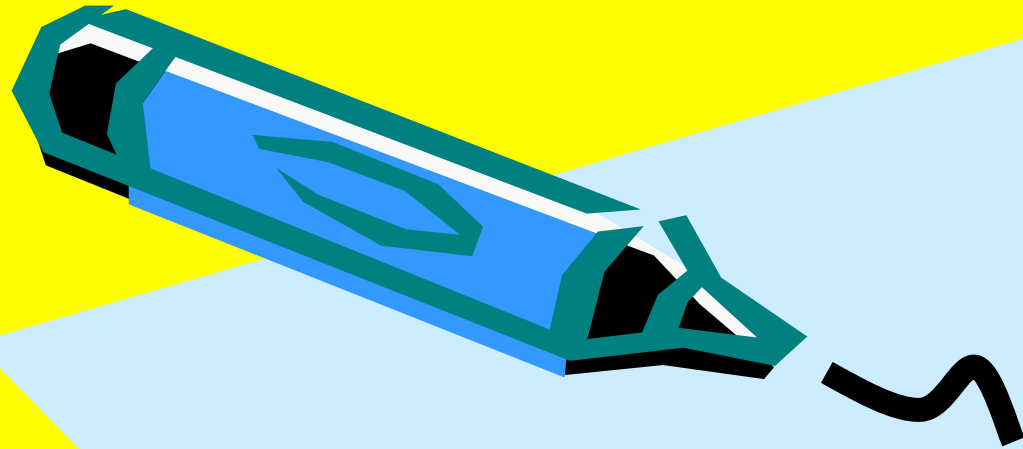
CONCEPTS/CONDITIONS

NAME	DIFFERENT	NO-NO	
NAME OF	COLOR OF	?	IF THIS IS

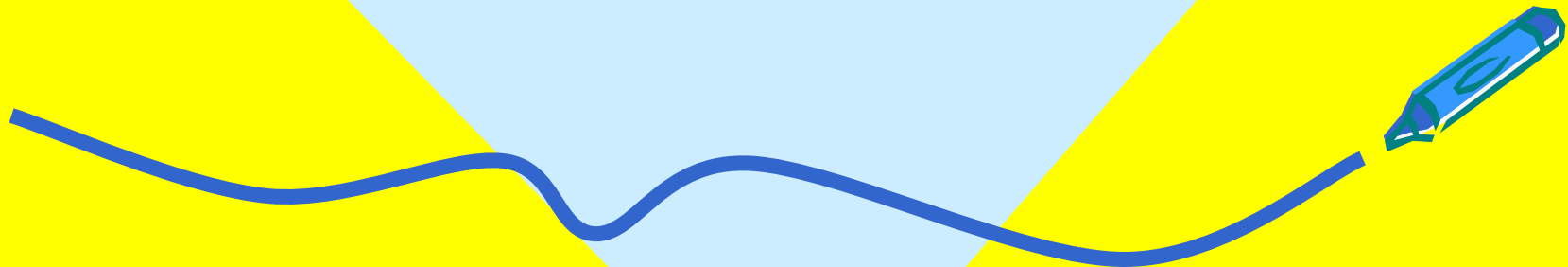
ADJECTIVES (COLORS)

RED	YELLOW	ORANGE	GREEN

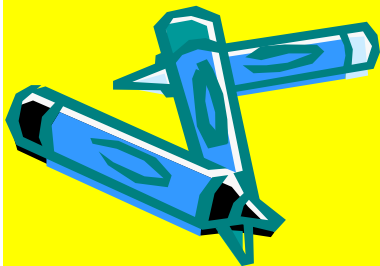
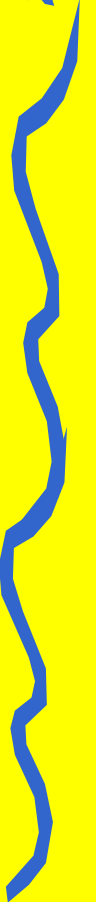
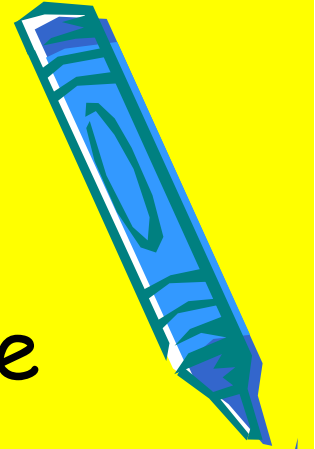




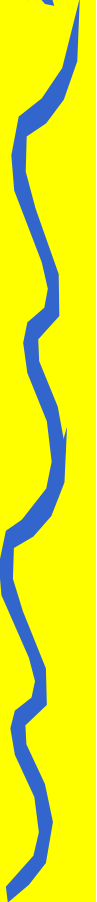
Sistema Rebus



- Sistema jeroglífico, de un marcado carácter realista y sustentado sobre una base fonética.
- 950 signos, la mayoría de los cuales están basados en su semejanza iconográfica con aquello que representan









- Son representaciones gráficas de conceptos, ideas y palabras.
- Disponen de una estructura esquemática.
- Hace uso de indicadores gramaticales, como las flechas, para indicar el modo verbal, las preposiciones, las categorías y los negativos.
- No se usa en Noruega ni en España. Pues por ahora no existe ninguna adaptación del sistema a los idiomas de estos dos países.



REBUS

Tur +  is  + ular

 own +  -f  -h

  -h  holiday

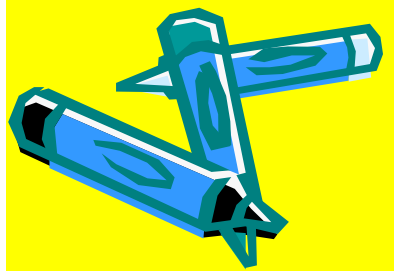
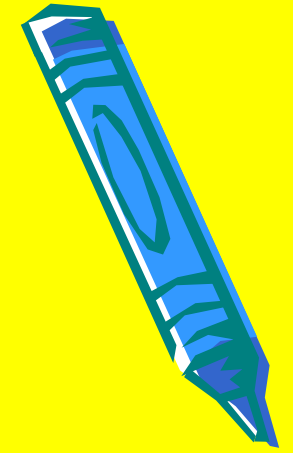
 +s but all y+ 

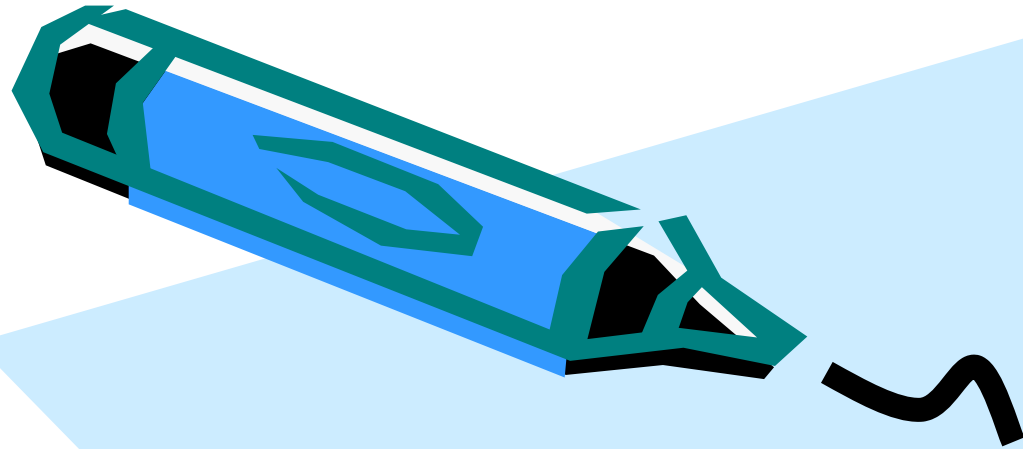
a +  !

ANSWER: TURKEY IS POPULAR NOT ONLY AT THANKSGIVING AND HOLIDAY TIMES BUT ALL YEAR AROUND!

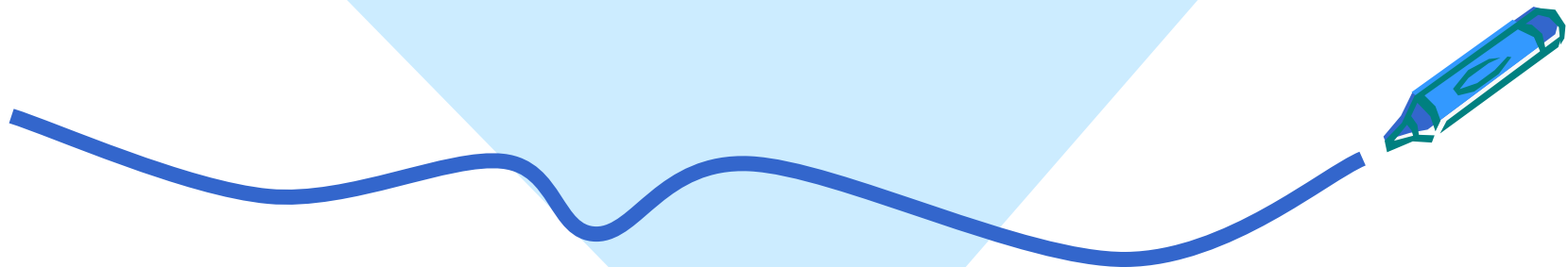
DID YOU KNOW?

Historically American Indians hunted turkey for its meat; turkey feathers as adornments and for arrows; and spurs from turkey legs as arrowheads. Turkey quills were also used to make pens.

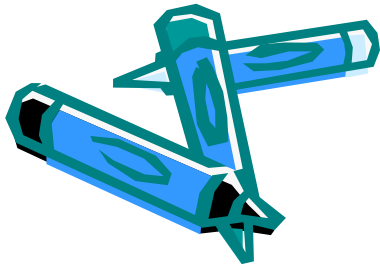
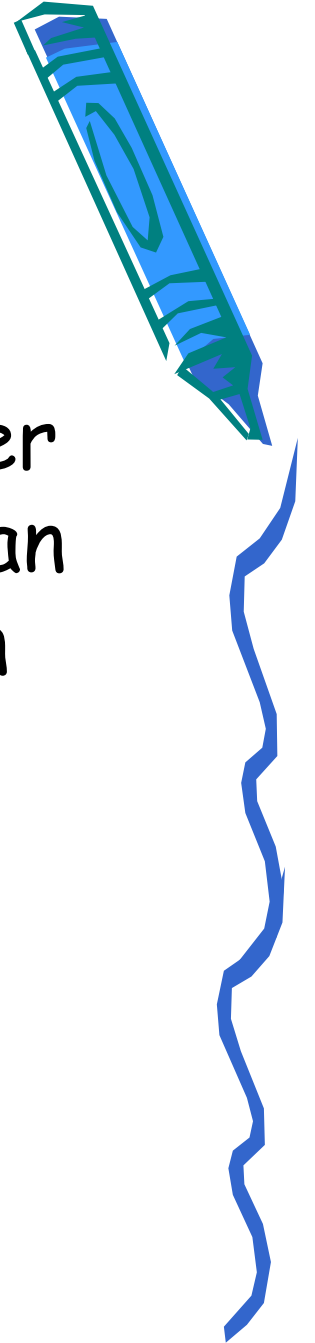




Sistema Minspeak

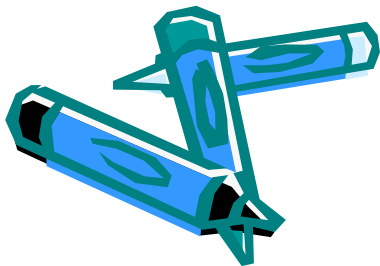
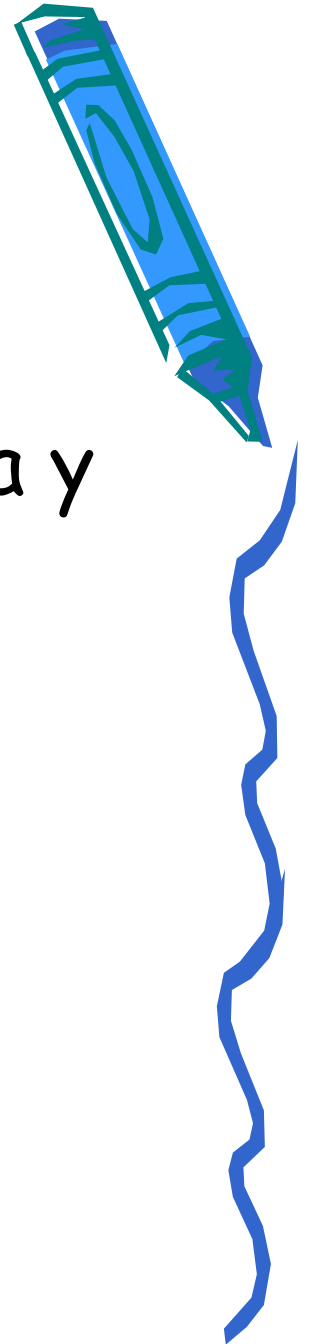


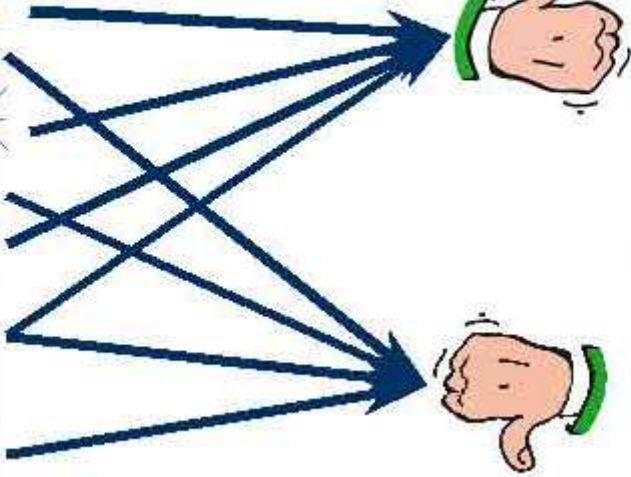
- En 1980 Bruce Baker tuvo su primer contacto con personas que no podían usar el habla o signos manuales con éxito con interlocutores desconocidos.



- es la utilización de dibujos de significado múltiple en secuencias pictográficas. Es una forma poderosa y natural de codificar el lenguaje.

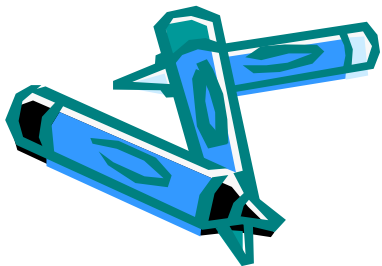
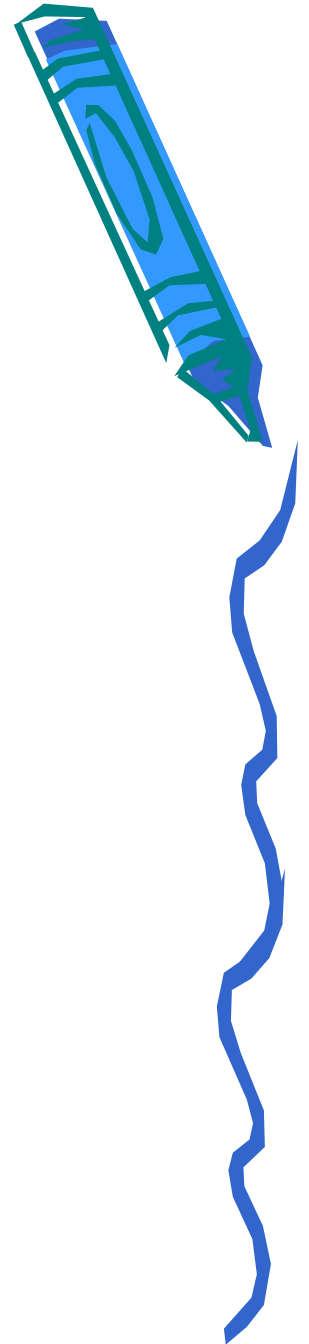
- MANZANA+NOMBRE = comida
- MANZANA+VERBO = comer
- MANZANA+ADJETIVO = hambriento
- MANZANA +TERMÓMETRO+VERBO = cocinar

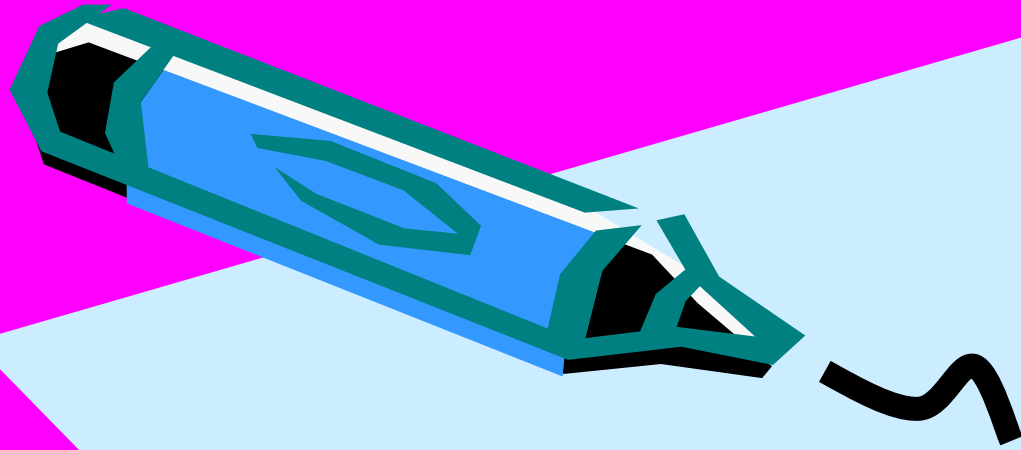




Interesante
Lejos
Rápido
Caliente

Aburrido
Cerca
Despacio
Frío





SPC

Sistema de Pictogramas de
Comunicación

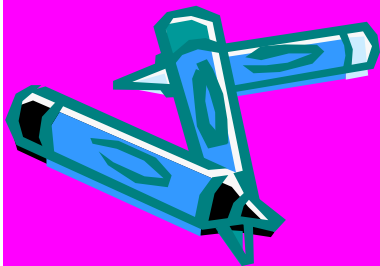
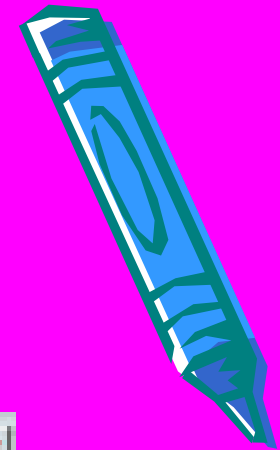
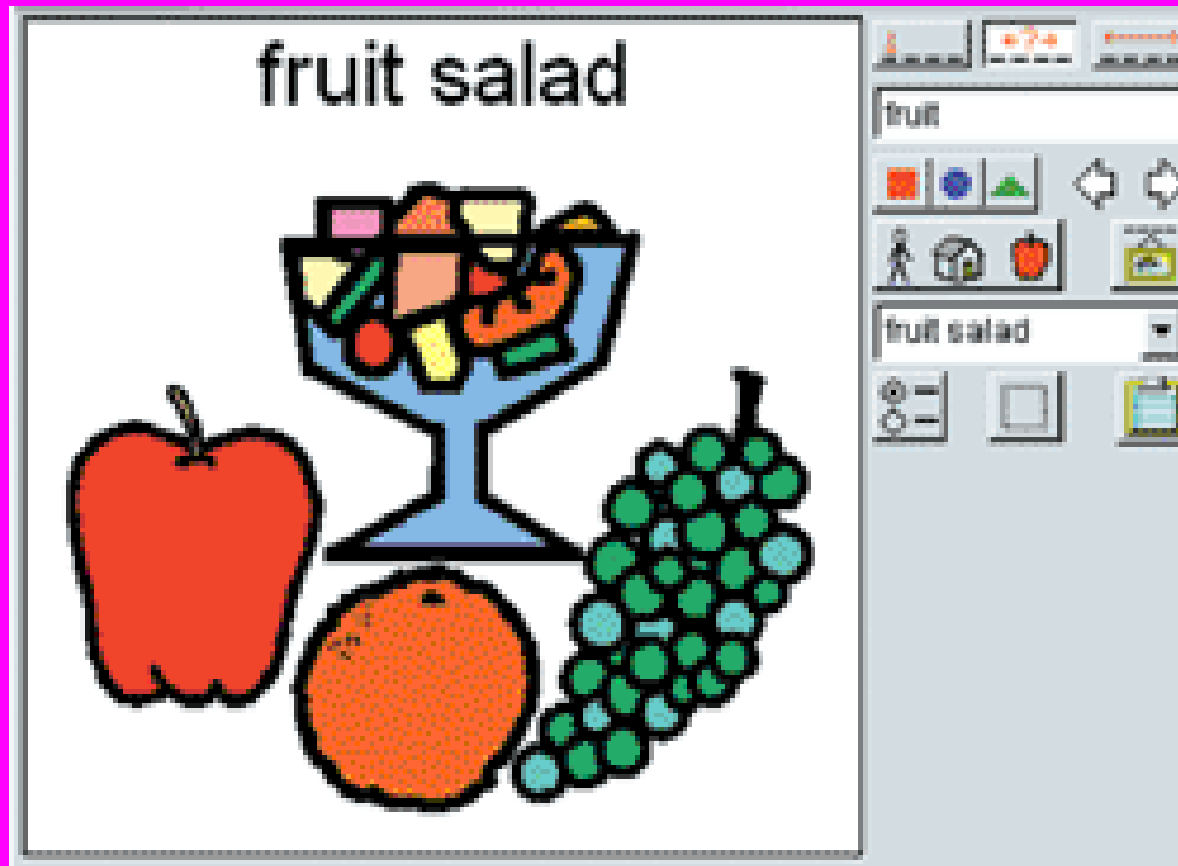


- la comunicación se realiza a través de un conjunto de gráficos o dibujos lineales e icónicos, que presentan un vocabulario limitado, con el que se comunica la persona.
- Cerca de 1600 símbolos. Se pueden combinar formando frases. Para ello un código de colores:

- - *los nombres relativos a personas:* amarillo
- - *los nombres comunes:* naranja
- - *los verbos:* verde
- - *descriptivos (adjetivos y adverbios):* azul
- - *cortesía o contenido social:* rosa
- - *misceláneas:* blanco



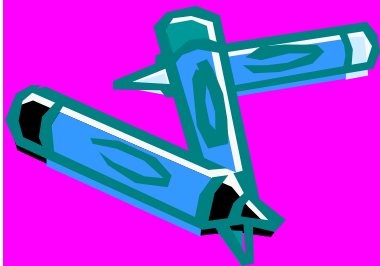
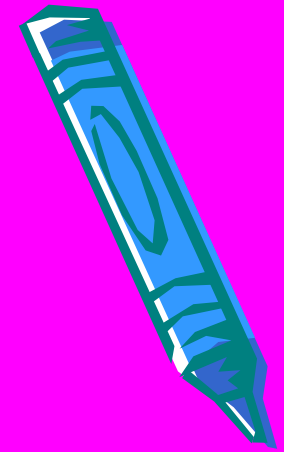
- Boardmaker



-SPCPrinc.

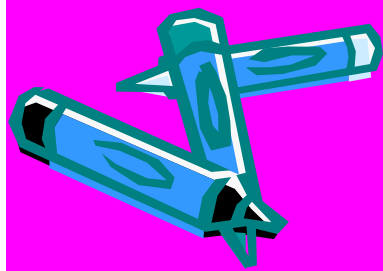
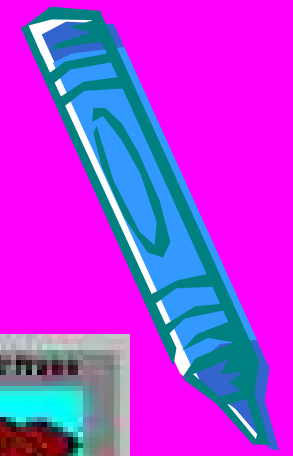
¿QUE HACE PAPA?

	dibujar 	leer 	madre
	conducir 	padre 	abuela



- Winspeak.

volver atrás	papelera	me frota	borrar	eliminar frase	ver el frase
hambre	sed	me gustaría	desayunar	comer tarde	bebida
me gusta	no me gusta	sigo de	&	parlamos	gracias
manzana	gambas	hamburguesa	tráfico	pezado	lechuga
hambre	me gustaría	hamburguesa			



- PÁGINAS WEB

<http://catedu.es/arasaac/>

<http://aumentativa.net/activities.php>

Procesador de textos con pictogramas
[AraWord.](#)

